

INDU LIGHT Hő- és Füstelvezető felülvilágítók működése és karbantartása

I. RWA Rendszer működtetése nyitásra háromféle módon lehetséges:

- A. Automatikus úton: A kioldási hőmérséklet (68 vagy 93 °C) elérésekor vagy a tűzjelző berendezés jeladására (9,0 m belmagasság felett előírás) a CO₂ patron az ablaknál kiszűrődik, és az RWA szerkezet 150°-ra nyílik.
- B. Távnnyitással kézi úton: A riasztószekrényben található (vörös) kar lenyomásával a szekrényben lévő CO₂ patron kiszűrődik, és a kiépített CO₂ vezetéken keresztül áramló sűrített levegő az RWA szerkezetet 150°-ra nyitja.
- C. Távnnyitás tűzjelző jelére: A riasztószekrényben a vörös kar mellett található elektromágnes (24V/DC) a tűzjelzőre kötjük. 24V/DC hatására a (vörös) kart az elektromágnes lenyomja. A szekrényben lévő CO₂ patron kiszűrődik, és a kiépített CO₂ vezetéken keresztül áramló sűrített levegő az RWA szerkezetet 150 fokra nyitja.

II. RWA Rendszer működtetése, zárásra:

Amennyiben nyitás-zárás funkcióra nincs a rendszer kiépítve, az RWA-ablak zárása a tetőről egy biztonsági szelep kézi nyitásával oldható meg.

III. RWA ablakok zárásra, és újraélesítése:

A riasztószekrényben található CO₂ patronot kitekerjük a (vörös) kart felhúzzuk, az ablakokat visszanyomjuk, ügyelve a CO₂-es munkahenger működésének megfelelő záródására. A CO₂-es patronot a szekrényben visszatekerjük és a rendszer üzemkész állapotban van.

A 28/2011. (IX. 6.) BM rendelet 584§ pontjában előírtak alapján a hő- és füstelvezető rendszerek karbantartása félévente kötelező.

„584§ 4. pontjában előírtak alapján: A hő-és füstelvezető berendezés megfelelő működésének félévenkénti ellenőrzéséről az üzemeltetőnek kell gondoskodnia.”

„546§ 2. pontjában előírtak alapján: A hő-és füstelvezető berendezés üzembe helyezésére csak a kivitelező, vagy a megbízottja jogosul.” – Ezt a munkát amit minden karbantartásnál el kell végezni, tehát csak a Hydroproof Kft. végezheti.

IV. A karbantartáskor elvégzendő feladatok:

- berendezések funkcionális próbája,
- minden funkcionális egység ellenőrző szemléje
- minden funkcionális egység és nyitószervezet tisztítása, olajozása
- a kioldóelemek (szelepek, hőkioldó üvegek) tisztítása
- szerkezetek víztelenítése
- CO₂ nyomópalackok átvizsgálása és a szabványos súlyvesztéségtől külön díjazás ellenében történő cseréje
- a szerkezet működéséhez szükséges szerkezetek, külön díjazás ellenében történő cseréje
- záró ellenőrzés
- karbantartási jegyzőkönyv felvétele

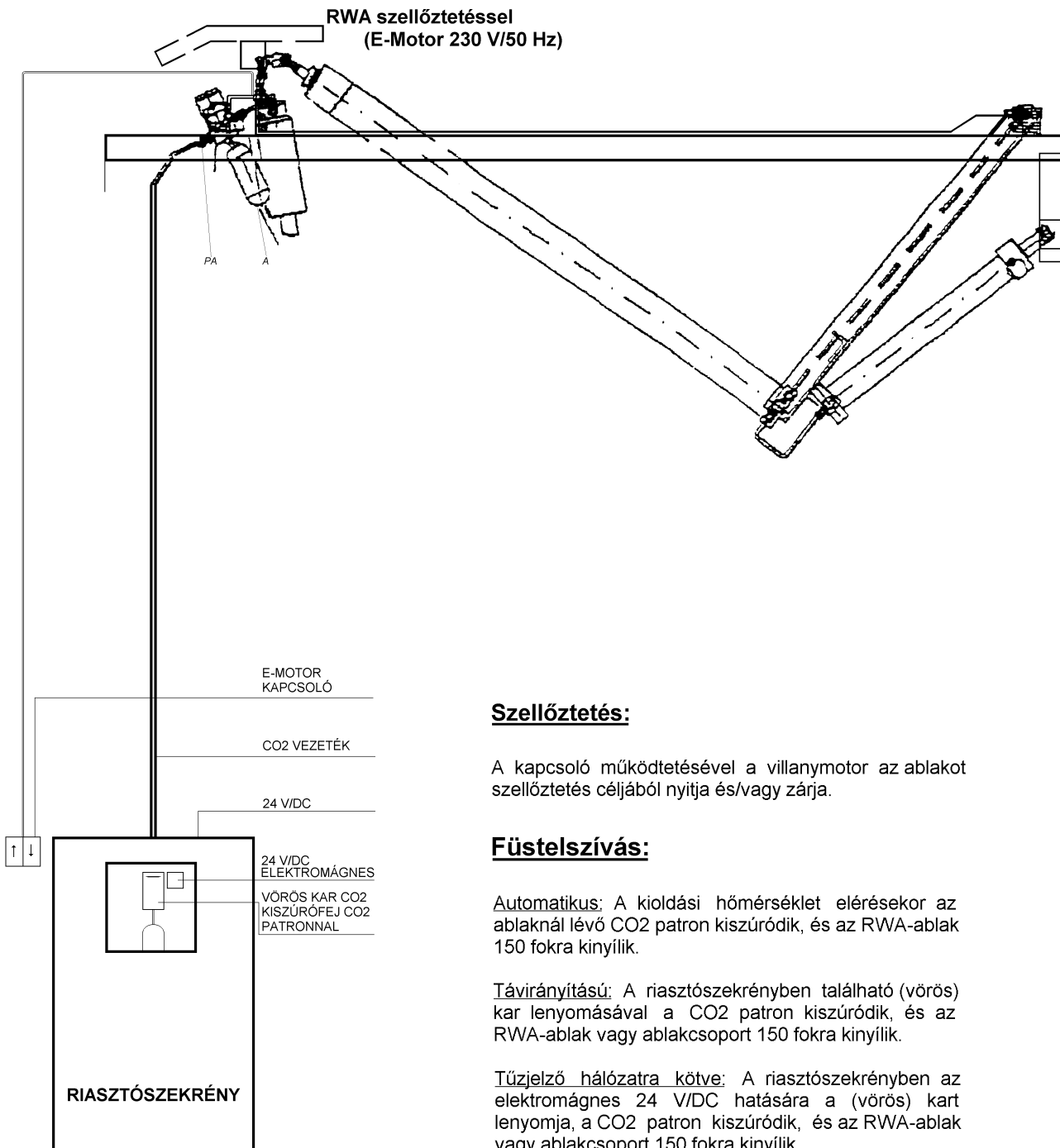
V. Karbantartási feladatok dokumentálása:

1. Karbantartási feladatok elvégzése előtt karbantartási szerződés köttetik, melyben szerződő felek rögzítik tárgyi munkán elvégzendő feladatokat.
2. CO₂ patronok súlyvesztésének ellenőrzése mérleg segítségével történik. Amennyiben 10% feletti a patron súlyvesztése, akkor a súlyvesztéses patron új 100%-os súlyú patronra cseréljük.
Az összes lemért patronon feltüntetjük a mérés időpontját és a patron mért súlyát.
3. A kézi próbanyitás évről évre más riasztószekrényből történik. A munka helyszínén a riasztószekrény belső felén feltüntetjük a nyitás dátumát, és a próbanyitás után az elhasznált patronot kicseréljük.
4. Elvégzett RWA-rendszer karbantartását karbantartási munkalapon jegyzőkönyvezzük, s minden rendkívüli esemény rögzítésre kerül, melyet mindkét szerződő fél aláír. Hydroproof Kft részéről szerepel a karbantartó személy neve is.

Budapest; 2012.01.03.

Székely Dénes
építésvezető

RWA-ablak szellőztető berendezéssel



Szellőztetés:

A kapcsoló működtetésével a villanymotor az ablakot szellőztetés céljából nyitja és/vagy zárja.

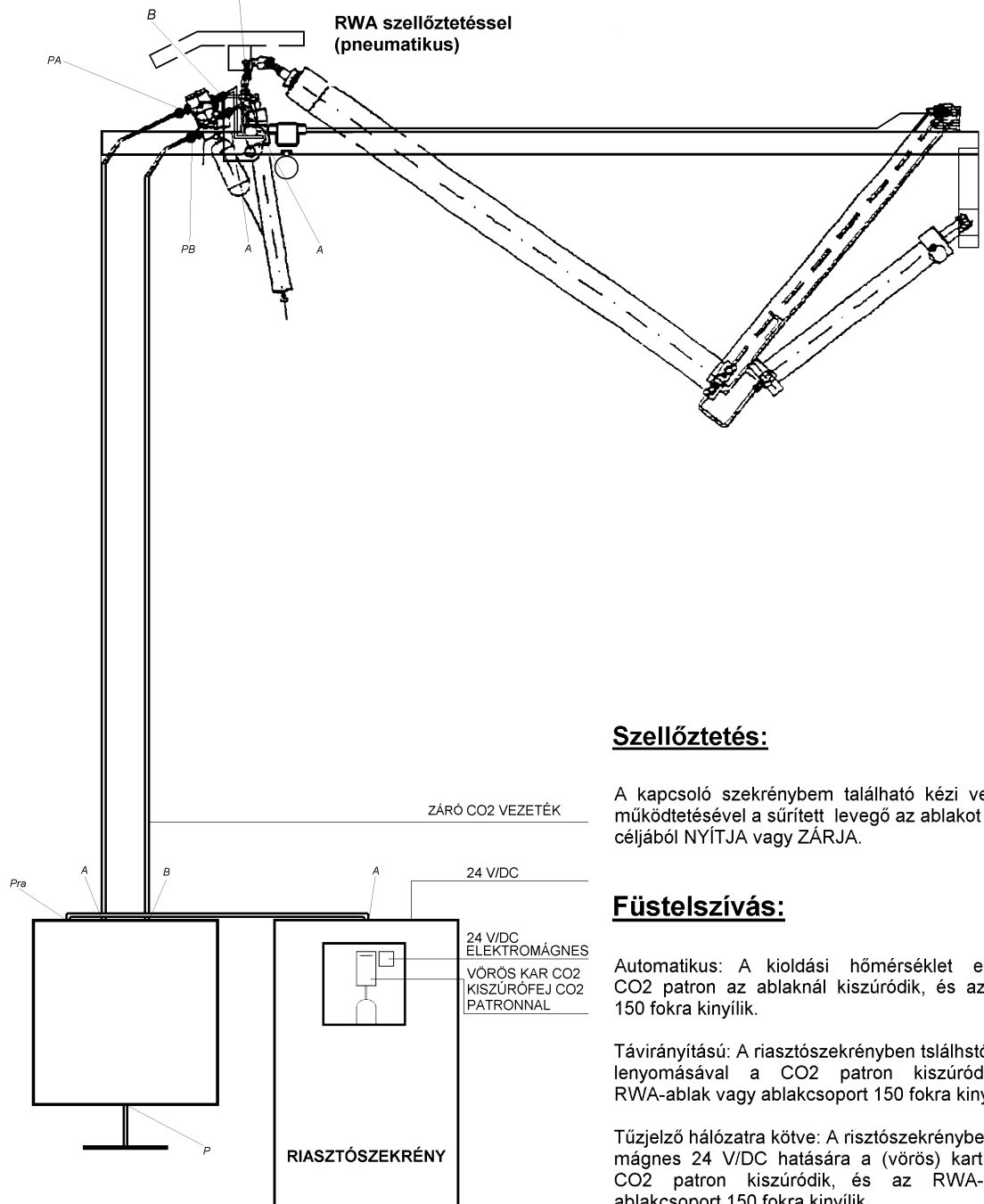
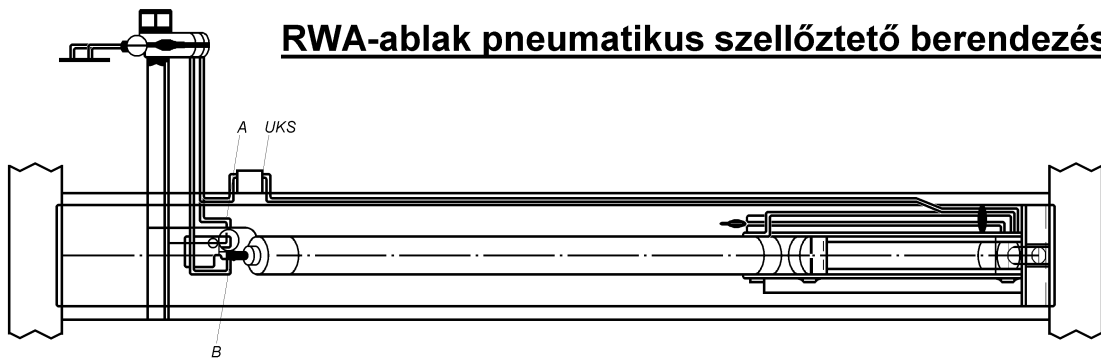
Füstelszívás:

Automatikus: A kioldási hőmérséklet elérésekor az ablaknál lévő CO2 patron kiszűrődik, és az RWA-ablak 150 fokra kinyílik.

Távírányítású: A riasztószekrényben található (vörös) kar lenyomásával a CO2 patron kiszűrődik, és az RWA-ablak vagy ablakcsoport 150 fokra kinyílik.

Tűzjelző hálózatra kötve: A riasztószekrényben az elektromágnes 24 V/DC hatására a (vörös) kart lenyomja, a CO2 patron kiszűrődik, és az RWA-ablak vagy ablakcsoport 150 fokra kinyílik.

RWA-ablak pneumatikus szellőztető berendezéssel



Szellőztetés:

A kapcsoló szekrényben található kézi vezérlőszелеп működtetésével a sűrített levegő az ablakot szellőztetés céljából NYÍTJA vagy ZÁRJA.

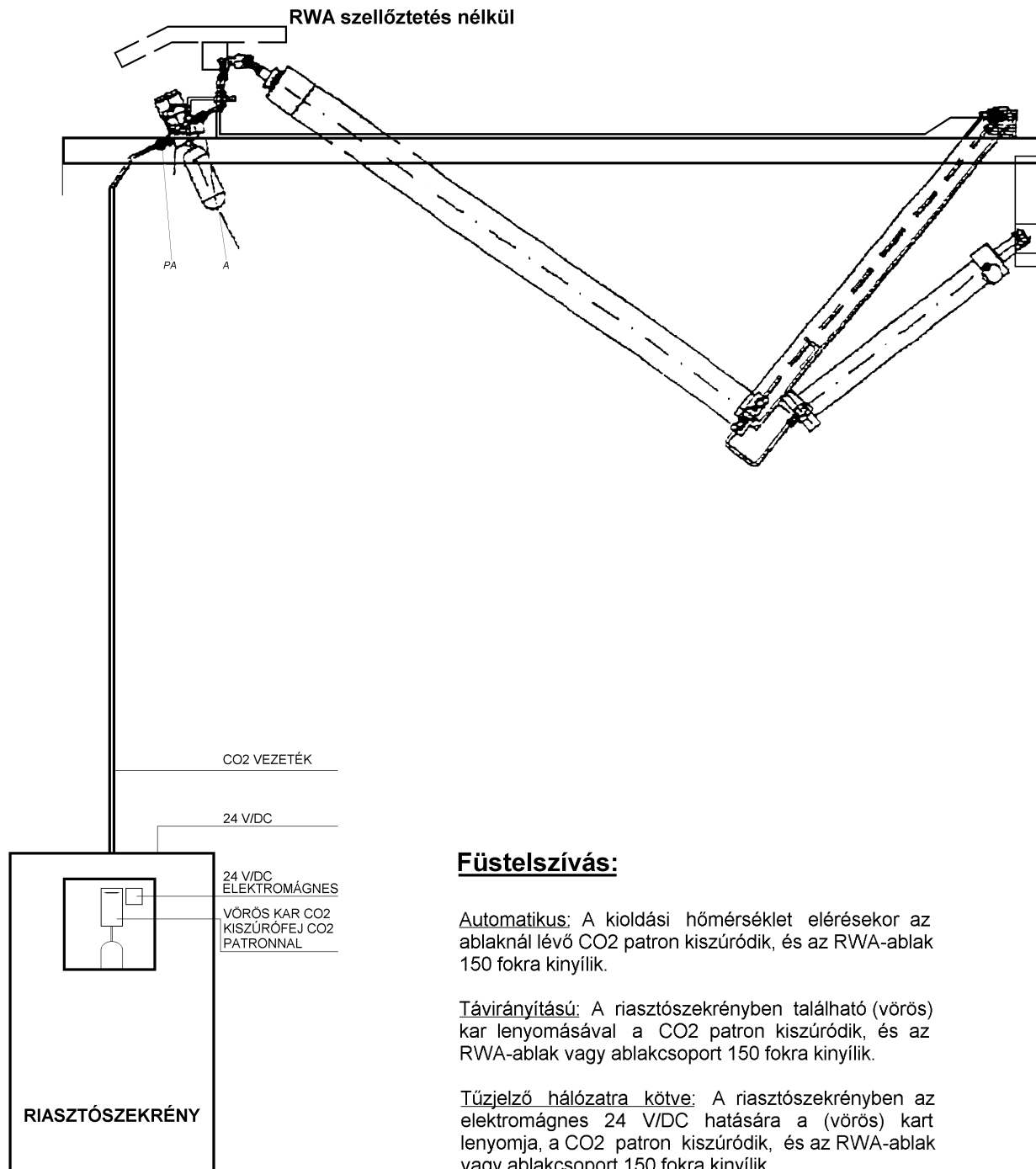
Füstelszívás:

Automatikus: A kioldási hőmérséklet elérésekor a CO2 patron az ablaknál kiszűrődik, és az RWA-ablak 150 fokra kinyílik.

Távírányítású: A riasztószekrényben található (vörös) kar lenyomásával a CO2 patron kiszűrődik, és az RWA-ablak vagy ablakcsoport 150 fokra kinyílik.

Tűzjelző hálózatra kötve: A riasztószekrényben az elektromágnes 24 V/DC hatására a (vörös) kart lenyomja, a CO2 patron kiszűrődik, és az RWA-ablak vagy ablakcsoport 150 fokra kinyílik.

RWA-ablak szellőztető berendezés nélkül



Füstelszívás:

Automatikus: A kioldási hőmérséklet elérésekor az ablaknál lévő CO2 patron kiszűrődik, és az RWA-ablak 150 fokra kinyílik.

Távírányítású: A riasztószekrényben található (vörös) kar lenyomásával a CO2 patron kiszűrődik, és az RWA-ablak vagy ablakcsoport 150 fokra kinyílik.

Tűzjelző hálózatra kötve: A riasztószekrényben az elektromágnes 24 V/DC hatására a (vörös) kart lenyomja, a CO2 patron kiszűrődik, és az RWA-ablak vagy ablakcsoport 150 fokra kinyílik.